

あおぞら

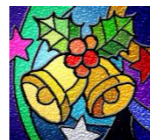
朝霞市立朝霞第五小学校
第2学年 学年だより
NO. 10
令和3年11月30日(火)

早いもので、あと1か月で今学期も終わりです。個人面談では、ご多用な中お越しいただきありがとうございました。少ない時間でしたが、子供たちについて話すことができ、有意義な時間となりました。頂いた貴重なお話は、今後の指導・支援に活かしていきたいと思いをします。

先月の持久走記録会では、自分のめあてをもち、力いっぱい走る姿にたくましさを感じました。温かい拍手での応援、ありがとうございました。いよいよ2学期のまとめの時期に入ります。寒くなってきましたので、体調管理に気をつけながらしっかりと学習し、元気に終業式を迎えられるようにしたいと思いをします。引き続き、ご協力を宜しくお願いをします。



今月の予定



月	火	水	木	金
11/29	11/30	1	2	3
6 一斉下校 (14:45 下校)	7	8 集金日 250円	9	10
13	14	15	16 絵本ママ&パパ	17
20	21 給食最終日	22 3時間授業 ※11:50 頃下校	23 3時間授業 ※11:50 頃下校	24 終業式 3時間授業 ※11:50 頃下校
27 冬季休業日～ (～1/10)	28	29	30	31

12月の学習予定

- 国語 書きぞめ
わたしはおねえさん
- 算数 かけ算
- 生活 町たんけんのまとめ
- 図工 まどのあるたてもの
- 体育 マット遊び
体ほぐし
- 音楽 ようすをおもいうかべよう
- 道徳 うまれるということ…など

集金のお知らせ 8日(水)

- ・四つ切画用紙 20円
 - ・ウインター12 230円
(冬休みスキル)
- 計 250円



〈校外学習について〉

延期となっていたバスを使つての校外学習ですが、新型コロナウイルスの状況を鑑み、残念ながら中止とさせていただきます。その代わり、徒歩で市内の公園に学年全員で校外学習に行くことを予定しています。昨年に行った公園での活動とはなりますが、大きく成長した子ども達がルールやマナーを守って思い出作りができるように、準備していきたいと思いをします。ご理解とご協力をお願いいたします。

〈冬季体育の服装について〉

【体育時に着用できる物】

- 体育用に持ってきたトレーナー
(いつも体操着袋に入れておいてください。フード・チャック・ボタンがついているものは危ないので着用不可とします。)
- 以下の条件で長ズボンの着用を可とします。(いつも体操着袋に入れておいてください。)
- ・ジャージのような、運動に適したもの(伸縮性のあるものが望ましい)
- ・股下が大きく伸びていたり、ズボンの裾がなるべく広がっていないもの
- ・自分で脱ぎ着できるもの
- ・体育用に準備したもの
- 手袋(5本指のもので、飾り等がついてないもの)

【体育時に着用できないもの】

- 家から着てきたトレーナーや長ズボン ・タイツ ・ネックウォーマー
 - 膝上までのびる靴下(膝下までおろせば体育に参加できます。)
 - 体育着からはみ出るような下着(ロンT、長袖ヒートテック、スパッツ)
- ※半袖、短パンの体育着は必ず着用し、その上から着るように指導をしますので、体育着は必ず準備してください。

