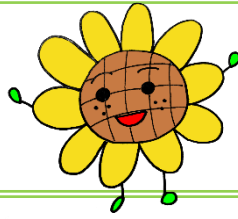


ひまわり



朝霞市立朝霞第五小学校
ひまわり学級通信
令和8年 4月8日(水)

入学・進級おめでとございます！

桜の咲く暖かい春が来ました。新年度のスタートです。6日に6年生の準備登校がありました。新年度や入学式の準備のために春休み中に登校しました。机や椅子を持って数を合わせました。また、1年生の教室を飾り付けして、1年生を迎え入れる準備を行いました。6年生のように、他の学年の子供達もそれぞれ学年が一つあがり、一つお兄さんやお姉さんになります。学年が上がった意識をもちつつ、新しい目標を立て、今年度もさらなる成長を目指していきます。

春は別れと出会いの季節です。3月に6年生が1人卒業していきました。今年度は、1年生が3名入学し、計15名となります。

担任、支援員の先生と、子供達が成長する環境を整え、過ごしやすい場を作り、学びの保証をしていきたいと考えます。一年間、ご協力お願いいたします。



せんせいたちのしょうかい

ひまわり1組(知的障害学級)

埼玉県立特別支援学校坂戸ろう学園からきました。本年度はひまわり学級の担任になります。みなさんと一緒に笑いのある学級を目指して、楽しく一年間過ごしていきたいと思ひます。どうぞよろしくお願ひします。

ひまわり2組(自閉症・情緒障害学級)

今年からひまわり学級の担任になりました。皆さんと一緒に私自身もたくさん勉強していきたいと思ひます。子供達が明るく、楽しく学校生活を送れるよう指導していきます。一年間どうぞよろしくお願ひします。

*支援員の先生

*英語の先生

*音楽の先生

紹介は後日します。

ひまわり3組(自閉症・情緒障害学級)

ひまわり学級の担任が4年目になりました。今年度も担任ができ、うれしい気持ちでいっぱいです。「学校楽しい！」と思えるような学級目指し、子供達と向き合っています。今年度もよろしくお願ひします。

本日の配付物

①ひまわり学級通信②学校だより③フランクB記入用紙・記入例(昨年度同様お願ひします。フランクAの記入をお願ひするご家庭もあります。)④各学年教科書⑤手紙(時間割表、個人面談のお知らせ、献立表)

太字について・・・確認の上、茶封筒で14日(火)までに提出お願ひします。また年度末に返却した家庭調査票(朱書き訂正)、緊急連絡カード、保険調査票、結核に関する問診票、個人情報等使用許諾書、災害時連絡票、心臓検診調査票(1年生のみ)については10日(金)までに提出をお願ひします。

お願い

・面談のお知らせ

「プランA・B」に沿って、今年度の課題、保護者の願い等について確認をします。「個人面談希望日」を配付しました。希望日をご記入ください。日程の調整がございましたら、面談日をお知らせします。よろしくお願い致します。

今週の予定

	6日(月)	7日(火)	8日(水)	9日(木)	10日(金)
行事			3時間授業 始業式	3時間授業 午後 入学式	3時間授業
下校時刻			全学年 11:35	全学年 11:35	全学年 11:35

※以降の予定については、10日に「ひまわり通信2号」でお伝えします。

※1年生は、ならし給食が始まるまで、下校時刻が異なります。下校時刻にご注意ください。